

POTPUNO NOV FORD **S-MAX**



Go Further



Vizionar. Genijalan. Upečatljiv.
Potpis koji se ogleda u svakom automobilu.

Henry Ford



Titanium s opcijskim 18" aluminijским naplaticima, paketom Appearance, stražnjim spojlerom u boji Metallicious Silver.



Titanium s opcijskim 18" aluminijским naplaticima, paketom Appearance, stražnjim spojlerom u boji Metalicious Silver.



Osnažite život.

Bez kompromisa.

Nismo za kompromise, a niste ni vi. Zato kada vam je potreban automobil za prijevoz do sedam ljudi uz prostranost i udobnost, koji će uz to i dobro izgledati, postoji samo jedan izbor. Potpuno novi Ford S-MAX ima prostora za sve, osim kompromisa. Zato izađite i uživajte u životu u punom obimu.



Zabavite se više u svakom kutku.

Ford S-MAX **Prilagodljivo upravljanje** projektirano je da prilagodi omjer upravljanja u skladu s brzinom vozila. Pri manjim brzinama malo se okretanje kola upravljača pretvara u veliko okretanje prednjih kotača kako biste s lakoćom svladavali zavoje. Pri većim brzinama kolo upravljača potrebno je okrenuti više za postizanje istog učinka, čime se poboljšava stabilnost i udobnost vožnje. (Dostupno od kraja 2015.)

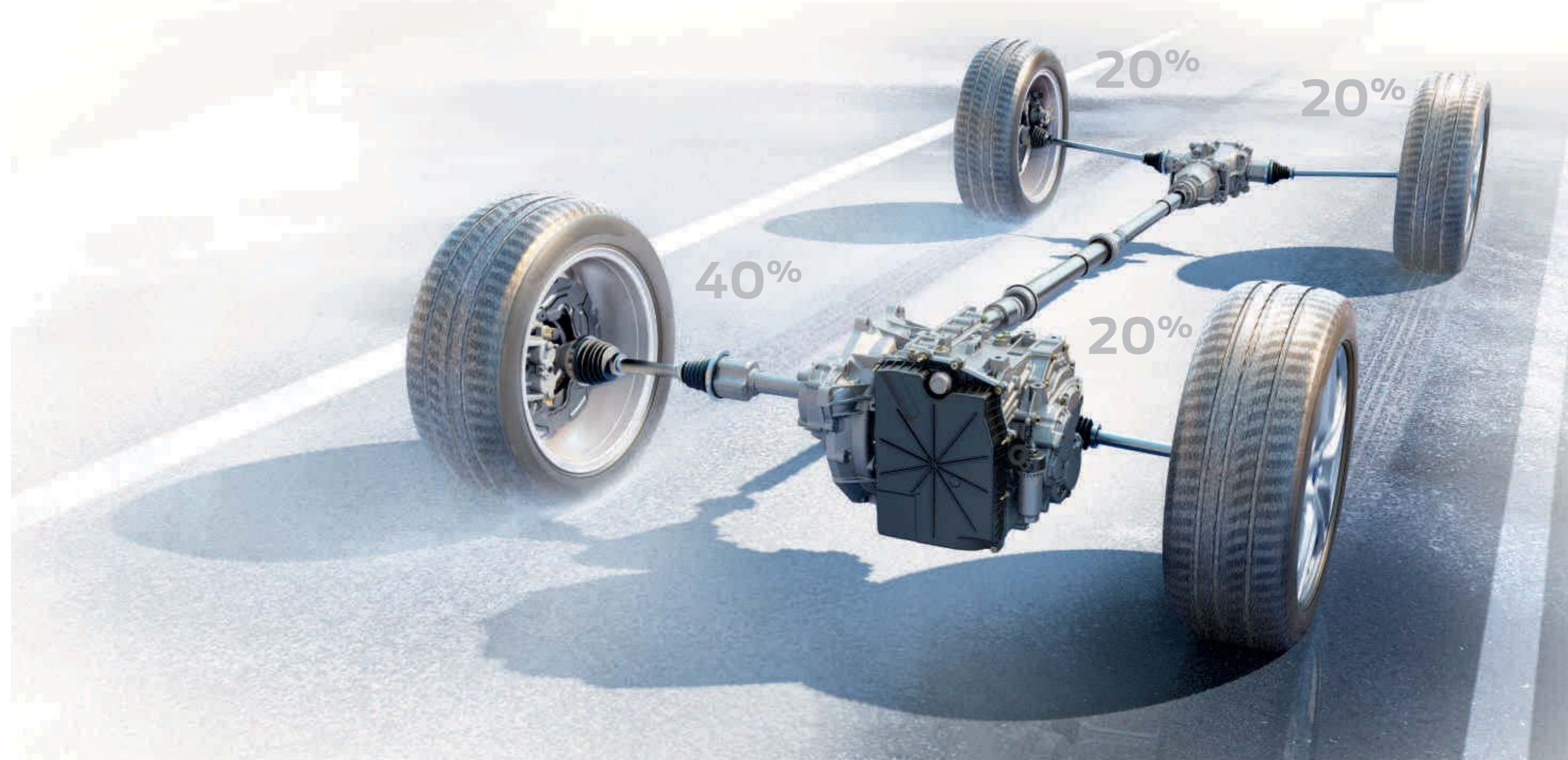


Inteligentni pogona na sve kotače.

Ford S-MAX **inteligentni pogon na sve kotače** neprestano nadzire na kojem je kotaču potrebna snaga i automatski primjenjuje potrebni okretni moment na pojedinačni kotač za dodatnu sigurnost i kontrolu za sve uvjete na cesti.



Poseban zaslon na sklopu instrumenata prikazuje raspodjelu snage između sva četiri kotača. (Standardno na modelima s pogonom na sva četiri kotača)





Visoke performanse, mala potrošnja goriva

Dizelski motor velike snage s dva turbopunjača

Svi modeli Forda S-MAX s dizelskim motorima ističu se svojom snagom, odzivnošću i niskom potrošnjom goriva. Poznata ponuda sada obuhvaća i novi Duratorq TDCi motor velike snage od 210 KS (154 kW) u kojem se koristi naša najnovija **tehnologija s dva turbopunjača** za još živahnije performanse.

To nisu obična prednja svjetla.

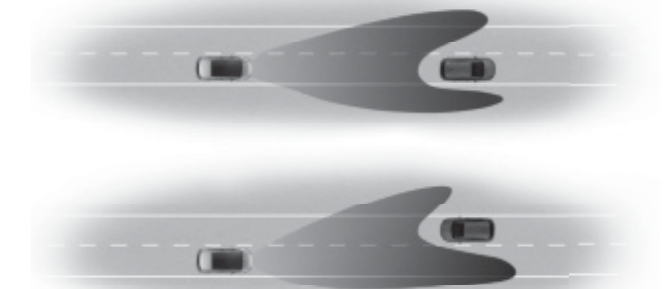
Ford S-MAX dostupan je s našim najnovijim **prilagodljivim Ford Dynamic LED prednjim svjetlima** (dostupno kao opcija na paketu Trend i naviše ili kao dio paketa dodatne opreme). Sustav inteligentnih prednjih svjetala detektira različite uvjete na cesti i bira odgovarajući uzorak svjetlosne zrake za poboljšano osvetljenje. Dok **dinamička svjetla za zavoje** zakreću snop svjetla prema zavoju kako biste vidjeli dalje. Prednja svjetla obuhvaćaju i nova **dnevna svjetla**. Ta znakovita svjetla sastoje se od triju LED traka koje služe i kao pokazivači smjera, treptajući u smjeru skretanja.





Vozite s dugim svjetlima bez muke.

Duga svjetla bez bliještanja omogućuju vam vožnju s dugim svjetlima bez ometanja drugi sudionika u prometu. Senzori identificiraju promet ispred vozila i podešavaju uzorak svjetlosnog snopa dugih svjetala kako bi ih zaštili od bliještanja, osvjetljavajući ostatak ceste radi bolje vidljivosti.



1. Promet ispred vozila

Prednja kamera detektira izvor svjetla vozila koja se kreću ispred vas i automatski zatamnjuje pojedine dijelove svjetlosnog snopa dugih svjetala kako bi se izbjeglo ometanje drugih vozača.

2. Nadolazeći promet

Duga svjetla ostaju aktivna na svim dijelovima ceste oko identificiranog vozila, što pomaže u osvjetljavanju objekata poput parkiranih automobila ili pješaka koji bi inače mogli ostati skriveni.



Reagira unaprijed.

Uz pomoć radara i kamere, **Sustav upozorenja na mogući sudar** pazi na cestu ispred vozila i identificira vozila i pješake. Sustav je projektiran tako da procjenjuje uvjete na cesti i može vas upozoriti na mogući sudar. Ako ne reagirate na signale upozorenja sustava, vozilo će automatski aktivirati kočnice kako bi pomoglo u izbjegavanju ili smanjenju štete od sudara.



Parkiranje bez muke.

Jednostavno pritisnite za **Aktivnu pomoć pri parkiranju** i senzori ovog inovativnog sustava otkrit će prikladno mjesto dok prolazite. Potom vas automatski navodi na to mjesto, a vi samo morate rukovati kontrolama gasa, kočnicom i mjenjačem (prema zaslonskim uputama i zvučnim signalima).

Prepozna je vaš govor,
odgovara na vaš dodir.



SYNC

Ford SYNC 2 s glasovnim upravljanjem i dodirnim zaslonom omogućuje vam da reproducirate glazbu, upravljate navigacijom, prilagođavate temperaturu interijera te primite i upućujete pozive bez uporabe ruku i odabirete kontakte s popisa kontakata iz telefona iznimno jednostavnim glasovnim naredbama ili putem dodirnog zaslona u boji od 8 inča. Čak će i dolazne tekstne poruke pročitati naglas. (Opcija)



“Pozovi Kristinu”

“Pozovi doma”

“Pročitaj poruku”

“Miješaj”

“Pozovi ured”

“Što svira?”



S-MAX Trend

Obilježja vanjštine

- 17-inčni 5x2-kračni aluminijski naplatci (samo na AWD i 2.0i EcoBoost motorima)
- Prednja svjetla za maglu
- Gornja prednja rešetka s kromiranim okvirom
- Produljeno trajanje prednjeg svjetla
- Dnevna svjetla
- Električno upravljana i grijana zrcala na vratima u boji karoserije s ugrađenim pokazivačima smjera i pozicijskim svjetlima
- Daljinsko centralno zaključavanje

Obilježja unutrašnjosti

- Radio/CD s jednim CD-om, AM/FM prijamnik, Ford SYNC 1.1, zaslon u boji od 4,2 inča, medijsko čvorište s USB-om i 8 zvučnika

- Dvozonski elektronski automatski klima-uređaj, s klima-uređajem za stražnji odjeljak
- Električno podizanje/spuštanje prednjih i stražnjih stakala i globalno spuštanje/zatvaranje jednim dodirnom
- Sportska prednja sjedala s ručnim prilagođavanjem u četiri smjera i pretincem pod sjedalom
- Kožom obloženi upravljač vozila
- Kožom obloženi gumb mjenjača
- Tempomat (uključuje ograničenje brzine i inteligentnu pomoć za brzinu)
- Svjetlosni indikator promjene stupnja prijenosa
- Crno-bijeli zaslon od 2,3 inča na ploči s instrumentima

- Središnja konzola pune duljine iznad glave s pretincem za sunčane naočale i zrcalom za nadzor djece
- Pločice pragova na prednjim vratima
- Podni tepisi, sprijeda
- Svjetla za čitanje u drugom redu sjedala
- Prednji i bočni zračni jastuci za vozača i suvozača♦
- Zračni jastuk za koljena vozača
- Bočne zračne zavjese za sjedala u prvom i drugom redu
- Grijano vjetrobransko staklo
- Pokrov prtljažnika

S-MAX Trend izbor motora

Benzinski: 1.5 EcoBoost 160 KS (118 kW),
Dizelski: 2.0 Duratorq TDCi 120 KS (88 kW),
2.0 Duratorq TDCi 150 KS (110 kW)

♦Napomena: Nikad ne stavljajte dječju sjedalicu okrenutu unatrag na suvozačevo sjedalo kad je Fordovo vozilo opremljeno zračnim jastukom za suvozača koji nije deaktiviran. Najsigurnije mjesto za djecu je odgovarajuće učvršćeno mjesto na drugom redu sjedala.



S-MAX Titanium

Dodatne vanjske značajke za model Trend

- 17" aluminjski kotači
- Dnevna LED svjetla
- Donja prednja rešetka s kromiranim okvirom
- Kromirani okviri prozora
- Automatska svjetla, uključujući automatske brisače i automatska duga svjetla

Dodatne unutrašnje značajke za model Trend

- Radio/CD s jednim CD-om, AM/FM prijatelj, Ford SYNC 2 TFT LCD dodirni zaslon od 8 inča, medijsko čvorište s priključkom AUX, 2 USB-a i utorom za SD karticu te 8 zvučnika
- Ford Power gumb za pokretanje motora
- Unutrašnja rasvjeta
- Akustični bočni prozori za vozača i suvozača
- Promjenjivo grijano sjedala za vozača i suvozača
- Upozorenje na napuštanje trake (uključujući pomoć za zadržavanje u prometnoj traci, automatska duga svjetla, upozorenja za vozača i prepoznavanje prometnih znakova)

- Tempomat (uključuje ograničenje brzine i inteligentnu pomoć za brzinu)
- Prednji i stražnji osjetnici za udaljenost kao pomoć pri parkiranju
- Grijano vjetrobransko staklo

S-MAX Titanium izbor motora

Benzinski: 1.5 EcoBoost 160 KS (118 kW), 2.0 EcoBoost 240 KS (177 kW)
 Dizelski: 2.0 Duratorq TDCi 150 KS (110 kW), 2.0 Duratorq TDCi 180 KS (132 kW), 2.0 Duratorq TDCi 210 KS (154 kW)



TFT zaslon u boji od 10,1 inča na ploči s instrumentima (opcija)



Mrežasta donja prednja rešetka s kromiranim okvirom (Standardno)

Još više onoga što želite.

Prednja kamera podijeljenog pogleda

Pružava pogled od 180 stupnjeva od samog prednjeg kraja vozila do lijeve i desne strane. Osobito je praktična na križanjima i prilikom izlaska s parkirnog mjesta prema naprijed kada ne možete gledati bočno.



Stražnja podizna vrata s otvaranjem bez korištenja ruku

Otvaranje ili zatvaranje stražnjih podiznih vrata na Fordu S-MAX vrlo je lako, čak i kad imate pune ruke. Dok su vam ključevi u džepu ili torbi, samo lagano gurnite ispod središnjeg dijela stražnjeg odbojnika i podizna će se vrata otvoriti, a da ništa ne trebate dodirnuti rukom.



Panoramski krov

Uživajte u ljepotama prekrasnog okoliša uživajući u udobnosti Forda S-MAX. Panoramski stakleni krov pune duljine propušta sunce, a solarna refleksijska obloga i električno sjenilo pružaju sjenu i privatnost kada je to potrebno.



Grijano kolo upravljača

Zagrijava se dodiranjem gumba za dodatnu udobnost između vas i hladne okoline.



Blazer Blue
Obična boja karoserije



Magnetic Grey
Metalik boja karoserije*



Frozen White
Obična boja karoserije



Panther Black
Metalik boja karoserije*



Moondust Silver
Metalik boja karoserije*



Guard Grey
Metalik boja karoserije*



Deep Impact Blue
Metalik boja karoserije*



Ruby Red
Metalik boja karoserije s toniranim bezbojnim premazom*



Metalicious Silver
Metalik boja karoserije*

Mi bismo Metalicious Silver. Što ćete odabrati vi?

Novi Ford S-MAX ima prekrasnu i izdržljivu vanjštinu zahvaljujući posebnom višefaznom postupku nanošenja premaza. Od ubrizgavanja voska u čelične dijelove karoserije do završnog premaza na vodenoj osnovi, novi materijali i postupci primjene jamče da na vozilu gotovo nema otapala te omogućuju zadržavanje savršenog izgleda tijekom mnogih godina.

*Metalik boje karoserije pružaju se uz nadoplatu.

Ford S-MAX obuhvaćen je Fordovim 12-godišnjim jamstvom na prohrđavanje od datuma prve registracije vozila. Primjenjuju se važeći uvjeti i odredbe.

Napomena Korištene slike vozila samo ilustriraju boje karoserije i možda ne odražavaju trenutnu specifikaciju ili dostupnost proizvoda na određenim tržištima. Boje karoserije i oprema unutrašnjosti u ovoj brošuri mogu se razlikovati od stvarnih boja zbog ograničenja u korištenim postupcima tiskanja.

Izrađeno po mjeri.



Uživajte u lakšem ulasku i izlasku s funkcijom memoriranja sjedala i upravljača. Vratite svoj najudobniji položaj za vožnju s **10-smjernim podešavanjem vozačevog sjedala i električnog stupa upravljača** (oboje je opcija na Titanium) – s **funkcijom memoriranja**. Čak se i stup upravljača automatski odmiče s puta pri ulasku i izlasku kako bi se stvorio dodatni prostor.

Titanium sa Salerno kožom s Miko Suede 712 perforiranom oblogom u boji Ebony.

U kabini Forda S-MAX i vi i vaša obitelj putovat ćete sa stilom. Materijali koji apsorbiraju zvuk čine tih interijer, mjesto harmonije i kontrole, uz dodatak visokokvalitetnih kožnih i platnenih obloga sjedala.



- 1. Manhattan u boji Ebony za Trend
- 2. Axis u boji Ebony za Titanium
- 3. Axis u boji Medium Soft Ceramic za Titanium
- 4. Salerno koža u boji Ebony za Titanium
- 5. Salerno koža u boji Medium Soft Ceramic za Titanium
- 6. Salerno Micro perforirana koža u boji Ebony za Titanium
- 7. Salerno Micro perforirana koža u boji Medium Soft Ceramic za Titanium



Naplatci



17-inčni 5 x 2-kračni aluminijski naplatci u boji Sparkle Silver.

17-inčni 10-kračni aluminijski naplatci u boji Sparkle Silver

18-inčni 5 x 2-kračni aluminijski naplatci u boji Sparkle Silver

19-inčni 20-kračni aluminijski naplatci u boji Luster Nickel

	Trend	Titanium
Naplatci		
Čelični – 17", 5-kračni poklopci kotača (s gumama 235/55)*	●	-
Aluminijske – 17" 5x2-kračni (s gumama 235/55)* (standard kada je specificiran AWD ili 2,0 EcoBoost benzinski motor za Trend)	○/●	○
Aluminijski – 17", 20-kračni (s gumama 235/55)*	○	○
Alloy – 17" 10-kračni (s gumama 235/55)*	-	●
Alloy – 17" 5-kračni (s gumama 235/55)*	○/□	○/□
Alloy – 18" 5x2-kračni (s gumama 235/50)*	○/□	○/□
Alloy – 18" 5-kračni (s gumama 235/50)*	○/□	○/□
Alloy – 19" 20-kračni (s gumama 245/45)*	-	○
Komplet za brzi popravak gume	●	●
Mini rezervni naplatak – 17" čelični (nije dostupno u kombinaciji s uvlačivom kukuom za vuču)	○	○
Matice za zaključavanje naplataka	○	○
Gume – 235/55 Gume za sve sezone (dostupno samo sa kotačima od 17")	○	○
Gume – 235/55 Zimske gume (dostupno samo sa kotačima od 17")	○	○
Komplet za uređivanje karoserije		
Sveobuhvatan VP komplet za prilagodbu karoserije – Jedinstveni prednji i stražnji odbojnici, jedinstveni okviri svjetala za maglu, jedinstvena gornja i donja rešetka i jedinstvene bočne obloge	□	□

● = standardno, ○ = opcijski, uz nadoplatu, □ = dio opcijskog paketa, uz nadoplatu.

Napomena: U usporedbi sa standardnim kotačima od 16" i 17", 18" kotači dostupni za Ford S-MAX omogućuju sportskiju vožnju i čvršću upravljivost.

Glavna slika 19-inčni 20-kračni aluminijski naplatci u boji Luster Nickel.

Napomena U usporedbi s drugim aluminijskim naplatcima, 19" naplatci dostupni za Ford S-MAX omogućuju sportskiju vožnju i čvršću upravljivost.

Prednji LED pokazivači smjera

LED dnevna svjetla na Fordu S-MAX, integrirana u prednja svjetla, služe i kao pokazivači smjera, treptajući u smjeru skretanja.

Prilagodljiva svjetla s Ford Dynamic LED prednja svjetla:

Opcijski sustav prilagodljivih svjetala s promjenjivom distribucijom svjetla pružaju poboljšano osvijetljenje u raznim situacijama vožnje, na temelju brzine, kuta zakretanja upravljača ili informacija iz kamere.



Svjetla za gradsku vožnju



Svjetla za otvorenu cestu



Svjetla na autocesti



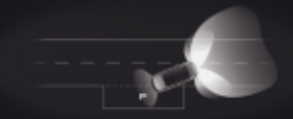
Svjetla protiv blještanja kod lošeg vremena



Svjetla za stambena područja



Dinamička svjetla za zavoje



Svjetla za manevriranje

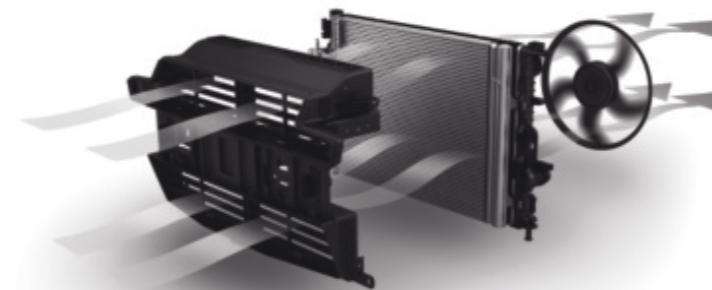


Duga svjetla bez blještanja

Obilježja vanjštine

	Trend	Titanium
Praktična obilježja vanjštine		
Aktivna pomoć pri parkiranju (poboljšana) – Uključujući pomoć pri okomitom parkiranju i pomoć pri napuštanju parkirnog mjesta	○/□	○/□
Prednja svjetla – mlaznice za pranje	●	●
Prednja svjetla – odgoda unutarnjeg svjetla	●	●
Prednja svjetla – halogena projektorska svjetla	●	●
Prednja svjetla – Adaptivno dugo LED svjetlo bez odsjaja (uključuje LED dnevna svjetla i dinamičko automatsko poravnavanje)	○/□	○/□
Prednja svjetla – dnevna svjetla	●	-
Prednja svjetla – dnevna LED svjetla	□	●
Prednja svjetla – ručna regulacija visine	●	●
Prednja svjetla – dinamička automatski prilagođavanje visine	□	□
Prednja svjetla – automatska svjetla uključuju automatske brisače	○	-
Prednja svjetla – automatska svjetla, uključuju automatske brisače i automatska duga svjetla	○/□	●
Električna stražnja podizna vrata	○/□	○/□
Stražnja svjetla s LED tehnologijom	●	●
Kamera za pomoć pri vožnji unatrag (uključuje prednje i stražnje parkirne senzore)	○	○
Prednja kamera podijeljenog pogleda (uključuje stražnju kameru)	-	○
Senzori udaljenosti na – prednjem i stražnjem dijelu vozila	○/□	○/□
Brisači – pranje vjetrobranskog stakla i brisanje s podešavanjem osjetljivosti	●	-
Brisači – pranje vjetrobranskog stakla i automatsko brisanje s podešavanjem osjetljivosti	○	●
Quickclear grijano vjetrobransko staklo s grijanim mlaznicama uređaja za pranje stakla	○/□	○/□
Vjetrobran – Infracrveni akustični vjetrobran (uključuje grijani vjetrobran)	○/□	○/□

● = standardno, ○ = opcijski, uz nadoplatu, □ = dio opcijskog paketa, uz nadoplatu.



Manji otpor zraka, manja potrošnja goriva

Aktivno zatvaranje rešetke

Kako bi se smanjio otpor zraka, sustav aktivnog zatvaranja maske automatski se otvara i zatvara i tako regulira količinu zraka za hlađenje koji ulazi u odjeljak motora. Rezultat? Kraće vrijeme zagrijavanje motora i manji aerodinamični otpor i veće uštede goriva.

Obilježja vanjštine

Vanjske značajke dizajna	Trend	Titanium
Crni završetak na gornjoj liniji vrata	●	-
Kromirani završetak otvora za svjetlo (DLO)	-	●
Vanjski retrovizori – električno upravljani i grijani s kućištima u boji karoserije, pokazivačima smjera i pozicijskim svjetlima	●	●
Vanjski retrovizori – električno upravljani, grijani, električni sklopivi s kućištima u boji karoserije, pokazivačima smjera, pozicijskim svjetlima i memorijom	□	□
Ručke na vratima – u boji karoserije	●	●
Ispuh – dvostruki, obloga kromiranog završetka (samo motori 2,0 EcoBoost i 2,0 Duratorq TDCi (180 PS i 210 PS))	●	●
Prednji i stražnji odbojnik – Vlastita boja na donjem/boja karoserije na gornjem dijelu	●	●
Prednji i stražnji odbojnik – boja karoserije na donjem i gornjem dijelu	□	□
Prednji i stražnji blatobrani	○	○
Prednja svjetla za maglu	●	●
Okvir svjetla za maglu – vlastita boja s kromiranim prstenom	●	●
Prednja donja rešetka – u svojoj boji	●	-
Prednja donja rešetka – zasebna boja s kromiranim obrubom	-	●
Prednja gornja maska – Kromirane vodoravne šipke s kromiranim završetkom okruženja	●	●
Panoramski krov – Fiskni (uključuje električno otvaranje sjenila za sunce) (nije dostupno ako su određeni čelični naplatci kotača od 17" za Trend)	○/□	○/□
Pločica za zaštitu od ogrebotina na stražnjem odbojniku – Vlastita boja	●	●
Ukrasni profili obloge praga – u svojoj boji	●	●
Ukrasni profili obloge praga – u boji karoserije	□	□
Stražnji usmjerivač zraka - u boji karoserije	○/□	○/□
Zatamnjeno stražnje staklo	○/□	○/□
Zatamnjeno staklo	●	●
Krovni nosači – Kromirani završetak (nije dostupan ako je specificiran fiskni panoramski krov)	○	○
Uvlačiva kuka za vuču s električnim gumbom za otpuštanje u prtljažnom prostoru (uključujući 13-pinsku električnu opremu, trajno napajanje, Kontrola protiv zanošenja prikolice, pomoć pri kretanju uzbrdo) (nije dostupno u kombinaciji sa umanjenim rezervnim kotačem)	○	○
Uklonjiva (odvojiva) kuka za vuču	○	○

● = standardno, ○ = opcijski, uz nadoplatu, □ = dio opcijskog paketa, uz nadoplatu.

Napomena: u usporedbi sa standardnim kotačima od 16" i 17", 18" kotači dostupni za Ford S-MAX omogućuju sportskiju vožnju i čvršću upravljivost.

Trend
Titanium

Thule®* krovna kutija

Namijenjena prijevozu širokog raspona tereta i zaštiti od vremenskih nepogoda i krađe. Većina modela dolazi s dvostrukim otvorom radije jednostavnije pristupa. (Dodatna oprema, dostupna u različitim veličinama)

Stražnji usmjerivač zraka

Stražnji usmjerivač zraka u boji karoserije savršeno se uklapa u cjelokupnu vanjštinu S-MAX-a. (Opcija i dodatna oprema)



Thule®* stražnji nosač bicikla

Visokokvalitetni nosač za bicikl s ugradnjom na kuku za vuču priznatog proizvođača Thule®. Obuhvaća praktični mehanizam nagibanja za jednostavan pristup prtljažnom prostoru. (Dodatna oprema)



Sklopiva kuka za vuču

Fordova sklopiva kuka za vuču automatski se sklapa ispod stražnjeg odbojnika kada se ne koristi, održavajući elegantan izgled automobila. (Opcija i dodatna oprema)

ClimAir®* usmjerivači zraka

Smanjuju turbulenciju i buku za ugodniju vožnju uz spuštene prozore, čak i kad kiši. (Dodatna oprema)

Krovni nosači

Elegantni osnovni krovni nosač (opcija) za izgled vašeg Forda S-MAX i univerzalnost u kombinaciji s prečkama. (Dodatna oprema)

Zaštitna mreža za prtljagu

Robusna zaštitna mreža za prtljažnik sigurno zadržava pse i stvari u prtljažnom prostoru (može se ukloniti). Postoji pregrada pune visine za postavljanje iza prvog reda sjedala (opcija i dodatna oprema) i pregrada polovične visine za postavljanje iza drugog reda sjedala (samo dodatna oprema, nije povezana s trozonskom elektronskom automatskom kontrolom temperature)*.

*Usklađeno s europskim standardima sigurnosti ECE-R17.07/ISO 27955 -2
*Stavka pokrivena jamstvom dobavljača treće strane, pojednosti pogledajte na zadnjoj stranici.

Za asortiman Fordove opreme – od obloga do stilske opreme i modela automobila – posjetite www.fordlifestylecollection.com



Obilježja unutrašnjosti

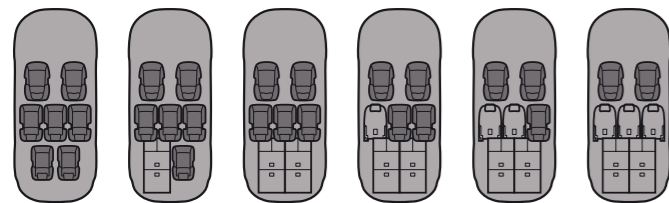
	Trend	Titanium
Sjedala		
Prednja sjedala – sportski stil	●	●
Prednje sjedalo – ručno prilagođavanje potpore za donji dio leđa na vozačevom sjedalu	●	●
Prednje sjedalo – 4-smjerno ručno sjedalo vozača (naprijed/natrag/gore/dolje)	●	●
Prednja sjedala – 8-smjerno podešavanje vozačevog Multi Contour sjedala (11 Bladder) s memorijom (naprijed/natrag/gore/dolje/podupiranje/nagib)	-	□
Prednje sjedalo – sjedalo vozača podesivo u 10 smjerova s funkcijom memorije (naprijed/natrag/gore/dolje/nagibanje/potpore za donji dio leđa u 2 smjera)	○/□	○/□
Prednje sjedalo – ručno prilagođavanje potpore za donji dio leđa na suvozačevom sjedalu	●	●
Prednje sjedalo – 4-smjerno ručno sjedalo suvozača (naprijed/natrag/gore/dolje/nagib)	●	●
Prednje sjedalo – 8-smjerno podešavanje suvozačevog višekonturnog sjedala (11 Bladder) s memorijom (naprijed/natrag/gore/dolje/podupiranje/nagib)	-	□
Prednje sjedalo – 10-smjerno ručno sjedalo suvozača naprijed/natrag/gore/dolje/nagib/2 smjerna potpora za leđa	□	□
Prednja sjedala – Pasivni nasloni za glavu podesivi u 4 smjera	●	●
Prednja sjedala – Varijabilno grijano sjedalo vozača i suvozača	□	●
Prednja sjedala – klima-uređaj za vozačevo i suvozačevo sjedalo (grijanje i hlađenje)	-	□
Prednja sjedala – Pretinac ispod sjedala vozača i suvozača	●	●
Prednja sjedala – stolovi na stražnjoj strani	○	○
Sjedala – Perforirana koža/obrubljeno antilopom (uključuje sjedalo vozača podesivo u 10 smjerova s funkcijom memorije, grijana prednja sjedala i grijane vanjske retrovizore s memorijom)	-	○/□
Sjedala – Perforirana koža (uključuje sjedalo vozača podesivo u 10 smjerova s funkcijom memorije, grijana prednja sjedala i vanjske retrovizore s memorijom)	-	○/□
Sjedala – Perforirana koža (uključuje sjedalo vozača podesivo u 8 smjerova s funkcijom memorije, klimatizirana sjedala i vanjske retrovizore s memorijom)	-	○
Stražnja sjedala – Drugi red sjedala s potpunim preklapanjem, pomicanjem i nagibom (nije dostupno uz treći red sjedala)	●	●
Stražnja sjedala – treći red sjedala sa ručnim preklapanjem te ručni laki ulaz u treći red sjedala	○/□	○/□
Stražnja sjedala – treći red sjedala s jednostavnim preklapanjem te ručni laki ulaz u treći red sjedala	-	○/□

● = standardno, ○ = opcijski, uz nadoplatu, □ = dio opcijskog paketa, uz nadoplatu.

EasyFold sjedala u jednom koraku = Vrhunska praktičnost

Stražnja sjedala EasyFold

Funkcija EasyFold Forda S-MAX omogućuje vam da dodirom gumba ravno preklapite sva sjedala u drugom redu. EasyFold sjedala u trećem redu dostupna su kao opcija. Kontrole koje se nalaze u prtljažnom prostoru olakšavaju brži utovar velikih predmeta jer nije potrebno otvoriti stražnja vrata kako bi se pristupilo mehanizmu za preklapanje sjedala. Sjedala se mogu jednostavno podignuti jednom rukom.



Svestran raspored sjedenja

Nevjerojatno prilagodljiva unutrašnjost Forda S-MAX spremna je za gotovo sve. Tri sjedala pune veličine u drugom redu mogu se preklopiti ravno, klizati, nagibati ili preklopiti prema naprijed, pojedinačno ili skupno, jednostavnim radnjom jednom rukom. Dva sjedala u trećem redu (dostupna kao opcija) mogu se preklopiti ravno jednim pokretom.

Obilježja unutrašnjosti

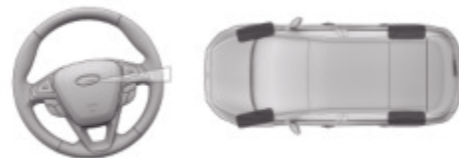
	Trend	Titanium
Praktična obilježja unutrašnjosti		
Ford Power gumb za pokretanje motora	●	●
Fordov sustav pokretanja bez ključa s gumbom za pokretanje Ford Power	○	○/□
Fordov KeyFree sustav pokretanja bez ključa s gumbom i stražnja podizna vrata s otvaranjem bez korištenja ruku	○/□	○/□
Središnja konzola – S fiksnim naslonom za ruku i pretincem	●	●
Središnja konzola – S otkrivenim oblikovanim držačima za čaše	●	-
Središnja konzola – S prekrivenim oblikovanim držačima za čaše	-	●
Središnja konzola – utičnica od 220 V	○	○
Unutarnja svjetla – LED svjetla za čitanje u 2. redu	●	●
Unutarnja svjetla – LED na 2. i 3. redu svjetala za čitanje (uključeno sa sjedalima trećeg reda)	□	□
Unutarnja svjetla – Ambijentalna rasvjeta (ručka za prednja vrata, držač čaša u konzoli, glavni pretinac za odlaganje u konzoli, medijsko čvorište, prolaz konzole i prednji i stražnji prostor za noge)	-	●
Tempomat – Uključuje limitator brzine za sve serije, i inteligentnu pomoć pri brzini za sve serije osim Ambiente	○/□	●
Prilagodljivi tempomat (uključuje sustav upozorenja na sudar)	○/□	○/□
Retrovizor – automatsko zatamnivanje unutarnjeg retrovizora	□	□
MyKey®	●	●
Gornja konzola – pune duljine iznad glave s pretincem za sunčane naočale i zrcalom za nadzor djece	●	●
Paket za pušače	○	○
Spremnik – obloga stražnjeg blatobrana, lijevo (dostupno samo s automatskim elektroničkim upravljanjem temperaturom za tri zone)	□	□
Spremište – Obloga stražnjeg blatobrana, lijevi i desni	●	●
Sjenila za sunce – stražnja vrata, ručna	○/□	○/□
Prozori – Fiksni stražnji bočni prozori	●	●
Prozori – Akustični bočni prozori za vozača i suvozača (standard s AWD samo s PowerShift)	-	●
Prozori – Električni, prednji i stražnji s podizanjem i spuštanjem jednim pritiskom	●	●
Prozori – Globalno spuštanje/zatvaranje	●	●

● = standardno, ○ = opcijski, uz nadoplatu, □ = dio opcijskog paketa, uz nadoplatu.

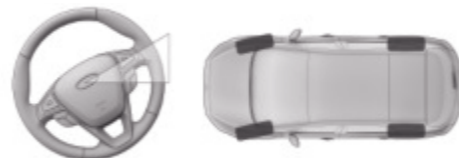
Prilagodljivo upravljanje

Prilagodljivi upravljač Forda S-MAX povećava i smanjuje otpor upravljača u skladu s brzinom vozila. Zbog toga je S-MAX još okretniji pri malim brzinama – idealno za parkiranje ili manevriranje. Pri većim brzinama smanjeno okretanje pruža opuštenije i lagodnije iskustvo vožnje. (Dostupno od kraja 2015.)

Mala brzina



Velika brzina



Stignite na cilj svježiji i živahniji

Višekonturna prednja sjedala

U prednja sjedala ugrađeno je 11 pneumatskih jastuka raspoređenih da pruže dodatnu potporu, udobnost i, po potrebi, masažu. S upravljanjem putem dodirnog zaslona u boji od 8 inča mogu masirati gornji i donji dio leđa, stražnjicu i bedra kako bi pridonijeli sprječavanju umora tijekom dugih putovanja. Oba prednja sjedala presvučena su perforiranom kožom te uključuju funkciju grijanja i hlađenja s 8 stupnjeva regulacije snage. (Opcija na modelu Titanium)



Povežite se sa svima

Pomoću izuzetno kvalitetnih audio sustava, navigacijskih i sustava za zabavu te zahvaljujući ugrađenim priključcima za gadgete ispunite Ford S-MAX svojom omiljenom glazbom i povežite se s vanjskim svijetom.



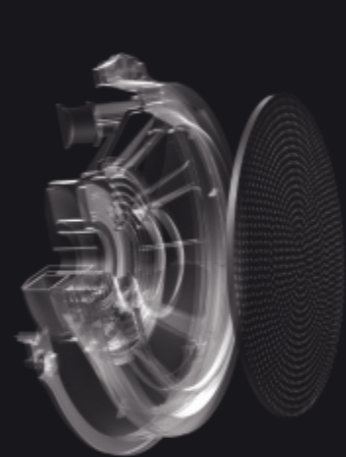
Daljinsko upravljanje audio sustavom

Držite ruke na upravljaču, a svoj MP3 na željenoj melodiji. (Daljinsko upravljanje audio sustavom i MP3 povezivost dio su standardne opreme)



Čvorište za medijsko povezivanje

Ugrađeni priključak* za Vaš iPod®, MP3 reproduktor ili USB memoriju. Omogućava preslušavanje i rukovanje uređajem za reprodukciju na audio sustavu u automobilu s popisom za izvođenje prikazanim na zaslonu sklopa instrumenata. (Opcija)



Visokoučinkoviti zvučnici

Visokoučinkoviti zvučnici vrhunskog zvučnoga sustava Sony i snažni niskotonski zvučnici osiguravaju potpuni užitek u najvišoj kvaliteti reproduciranog zvuka.



Surround sustav zvučnika

Zvučnici u prednjim vratima zajedno sa središnjim zvučnikom ugrađenim na ploču s instrumentima čine impresivan trokanalni sustav. Snažni stražnji zvučnici i stražnji subwoofer doprinose bogatstvu izvedbe zvuka i pomažu u stvaranju uravnotežene virtualne glazbene pozornice u putničkoj kabini.



Ford SYNC 2 s glasovnim upravljanjem i dodirnim zaslonom

Upravlajte telefonom, navigacijom, glazbom i ulaznim medijima te klima-uređajem putem jednostavnih glasovnih naredbi ili dodirnog zaslona od 8 inča.

Za vrhunsko audio iskustvo, premium Sony sustav kombinira pametan dizajn s iznimnom reprodukcijom zvuka. Značajke uključuju velike okretno gumb i dvanaest zvučnika Sony visoke kvalitete za iznimnu učinkovitost.

*iPod® povezivanje dostupno je samo sa sustavom Ford SYNC. iPod® je zaštitni znak tvrtke Apple Inc.

Obilježja unutrašnjosti

	Trend	Titanium
Audio i komunikacijski sustavi		
Radio/CD, jedan CD, AM/FM dvostruki radio prijamnik s 5 kanala i faznim razlikovanjem te USB priključkom, sklop instrumenata razreda 0, zaslon u boji od 4.2", primarni audio sustav s 8 zvučnika i medijsko čvorište s USB-om	●	–
Radio/CD, jedan CD, AM/FM dvostruki radio prijamnik s 5 kanala i faznim razlikovanjem te USB priključkom, sklop instrumenata razreda 0, zaslon u boji od 4.2, primarni audio sustav s 8 zvučnika, Ford SYNC 1.1, prikaz kompasa, medijsko čvorište s AUX priključkom, USB-omi GPSM-om	○	–
Radio/CD, jedan CD, AM/FM dvostruki radio prijamnik s 5 kanala i faznim razlikovanjem i DAB-om, sklop instrumenata razreda 0, zaslon u boji od 4.2, primarni audio sustav s 8 zvučnika, Ford SYNC 1.1, prikaz kompasa, medijsko čvorište s AUX priključkom, USB-omi GPSM-om	○	–
Radio/CD, jedan CD, AM/FM dvostruki radio prijamnik s 5 kanala i faznim razlikovanjem, zaslon u boji od 4.2", primarni audio sustav s 8 zvučnika, Ford SYNC 1.1, prikaz kompasa, medijsko čvorište s AUX priključkom, USB-om i GPSM-om (razina sklopa instrumenata 1 za Trend; razina instrumenata 3 za Titanium)	○ / □	●
Radio/CD, jedan CD, AM/FM dvostruki radio prijamnik s 5 kanala i faznim razlikovanjem i DAB-om, zaslon u boji od 4.2", primarni audio sustav s 8 zvučnika, Ford SYNC 1.1, prikaz kompasa, medijsko čvorište s AUX priključkom, USB-om i GPSM-om (razina sklopa instrumenata 1 za Trend; razina instrumenata 3 za Titanium)	○ / □	○ / □
Radio/CD, jedan CD, AM/FM dvostruki radio prijamnik s 5 kanala, DM8-8" TFT LCD dodirni zaslon, primarni audio sustav s 8 zvučnika, Ford SYNC 2, prikaz kompasa, medijsko čvorište s priključkom AUX, 2 USB-a i utorom za SD karticu, GPSM (razina instrumenata 1 za Trend; razina instrumenata 3 za Titanium)	○ / □	○
Radio/CD, jedan CD, AM/FM dvostruki radio prijamnik s 5 kanala i DAB-om, DM8-8" TFT LCD dodirni zaslon, primarni audio sustav s 8 zvučnika, Ford SYNC 2, prikaz kompasa, medijsko čvorište s priključkom AUX, 2 USB-a i utorom za SD karticu, GPSM (razina instrumenata 1 za Trend; razina instrumenata 3 za Titanium)	○	○
Sony radio/CD, jedan CD, AM/FM dvostruki radio prijamnik s 5 kanala i faznim razlikovanjem, DM8-8" TFT LCD dodirni zaslon, Sony audio sustav s 9 zvučnika, Ford SYNC 2, prikaz kompasa, medijsko čvorište s priključkom AUX, 2 USB-a i utorom za SD karticu, GPSM (razina instrumenata 1 za Trend; razina instrumenata 3 za Titanium) (uključuje varijabilna grijana prednja sjedala)	○	○
Sony radio/CD, jedan CD, AM/FM dvostruki radio prijamnik s 5 kanala, faznim razlikovanjem i DAB-om, DM8-8" TFT LCD dodirni zaslon, Sony audio sustav s 9 zvučnika, Ford SYNC 2, prikaz kompasa, medijsko čvorište s priključkom AUX, 2 USB-a i utorom za SD karticu, GPSM (razina instrumenata 1 za Trend; razina instrumenata 3 za Titanium) (uključuje varijabilna grijana prednja sjedala)	○	○
Sony radio/CD, jedan CD, M/FM dvostruki radio prijamnik s 5 kanala i faznim razlikovanjem i DAB-om, razina instrumenata 3, DM8-8" TFT LCD dodirni zaslon, Sony audio sustav s 12 zvučnika, Ford SYNC 2, prikaz kompasa, medijsko čvorište s priključkom AUX, 2 USB-a i utorom za SD karticu, GPSM (uključuje varijabilna grijana prednja sjedala)	–	○
Radio/CD/SD-navigacijski sustav, jedan CD, AM/FM dvostruki radio prijamnik s 5 kanala i TMC-om, DM8-8" TFT LCD dodirni zaslon, primarni audio sustav s 8 zvučnika, Ford SYNC 2, prikaz kompasa, medijsko čvorište s priključkom AUX, 2 USB-a i utorom za SD karticu, GPSM (razina instrumenata 1 za Trend; razina instrumenata 3 za Titanium)	○ / □	○ / □
Radio/CD/SD-navigacijski sustav, jedan CD, AM/FM dvostruki radio prijamnik s 5 kanala, DAB i TMC, DM8-8" TFT LCD dodirni zaslon, primarni audio sustav s 8 zvučnika, Ford SYNC 2, prikaz kompasa, medijsko čvorište s priključkom AUX, 2 USB-a i utorom za SD karticu, GPSM (razina instrumenata 1 za Trend; razina instrumenata 3 za Titanium)	○ / □	○ / □
Sony radio/CD/SD-navigacijski sustav, jedan CD, AM/FM dvostruki radio prijamnik s 5 kanala, faznim razlikovanjem i DAB-om, DM8-8" TFT LCD dodirni zaslon, Sony audio sustav s 9 zvučnika, Ford SYNC 2, prikaz kompasa, medijsko čvorište s priključkom AUX, 2 USB-a i utorom za SD karticu, GPSM (razina instrumenata 1 za Trend; razina instrumenata 3 za Titanium) (uključuje varijabilna grijana prednja sjedala)	○	○ / □
Sony radio/CD/SD-navigacijski sustav, jedan CD, AM/FM dvostruki radio prijamnik s 5 kanala, faznim razlikovanjem, DAB-om i TMC-om (kanal poruka o prometu), DM8-8" TFT LCD dodirni zaslon, Sony audio sustav s 9 zvučnika, Ford SYNC 2, prikaz kompasa, medijsko čvorište s priključkom AUX, 2 USB-a i utorom za SD karticu, GPSM (razina instrumenata 1 za Trend; razina instrumenata 3 za Titanium) (uključuje varijabilna grijana prednja sjedala)	○	○
Sony radio/CD/SD-navigacijski sustav, jedan CD, M/FM dvostruki radio prijamnik s 5 kanala i faznim razlikovanjem, DAB i TMC (kanal poruka o prometu), razina instrumenata 3, DM8-8" TFT LCD dodirni zaslon, Sony audio sustav s 12 zvučnika, Ford SYNC 2, prikaz kompasa, medijsko čvorište s priključkom AUX, 2 USB-a i utorom za SD karticu, GPSM (uključuje varijabilna grijana prednja sjedala)	–	○ / □
Sony radio/CD/SD-navigacijski sustav, jedan CD, AM/FM dvostruki radio prijamnik s 5 kanala, faznim razlikovanjem, DAB-om i TMC-om (kanal poruka o prometu), DM8-8" TFT LCD dodirni zaslon, Sony audio sustav s 9 zvučnika, Ford SYNC 2, prikaz kompasa, medijsko čvorište s priključkom AUX, 2 USB-a i utorom za SD karticu, GPSM (razina instrumenata 1 za Trend; razina instrumenata 3 za Titanium) (uključuje varijabilna grijana prednja sjedala)	●	–
Razina sklopa instrumenata 1 – 4.2" TFT zaslon u boji	○	–
Razina sklopa instrumenata 3 – 10,1" TFT zaslon u boji	–	●

Obilježja unutrašnjosti

	Trend	Titanium
Unutarnje značajke dizajna		
A - stup – tkanina	●	●
B - stup – tkanina	–	●
Podne prostirke – tepih, sprijeda	●	–
Podne prostirke – tepih, prednji i stražnji deluks (uključuje podne prostirke 3. reda kada su specificirana sjedala 3. reda)	○	●
Podne prostirke – Za sve vremenske uvjete, prednje i stražnje	○	○
Ručica mjenjača – obložena kožom	●	●
Pločice pragova – sjajna završna obrada prednjih vrata	●	●
Komplet papučica s aluminijskim pokrovom, uključujući pokrov odmorišta za stopalo	□	□
Kolo upravljača – obloženo kožom	●	●
Kolo upravljača – Grijano (dostupno samo s grijanom ili klimatiziranim prednjim sjedalima)	□	□
Klima-uređaj		
Klima-uređaj – automatskim elektroničkim upravljanjem temperaturom za dvije zone (DEATC)	●	●
Klima-uređaj – automatsko elektroničko upravljanje temperaturom za tri zone	○	○
Grijač – pomoćni, u parkiranom vozilu, na gorivo	●	●
Grijač – pomoćni, u parkiranom vozilu, na gorivo, s udaljenim upravljačem (uključeno grijanje vjetrobrana) (samo LHD tržišta)	○	○
Grijač – PTC	●	●
Klima-uređaj u stražnjem dijelu	●	●
Teretni prostor		
Mrežica za teret	○ / □	○ / □
Mreža za zaštitu tereta, 1. red sjedala	○	○
Tovarni prostor, 4 prstena za vezanje	●	●
Tovarni prostor – Metalni lim prekriven tepihom	●	●
Pretinac tovarnog poda sa zasunom i ručicom	□	□
Prostirka u odjeljku za prtljagu – dvostrana (jedna strana gumena, jedna od velura) (nije dostupno s 3. redom sjedala)	□	□
Prostirka prtljažnog prostora – Dvostrana i sklopiva (dostupna samo s 3. redom sjedala)	□	□
Mrežica za zaštitu tereta (2. red) (nije dostupna s automatskim trozonskim klima-uređajem s elektroničkim upravljanjem temperaturom)	○	○
Pokrov prostora za teret	●	●

● = standardno, ○ = opcijski, uz nadoplatu, □ = dio opcijskog paketa, uz nadoplatu.

*Fordova pomoć u nuždi funkcionira u preko 30 europskih zemalja. Značajka radi u kombinaciji s kompatibilnim povezanim mobilnim telefonom koji ste ponijeli sa sobom nakon aktiviranja zračnog jastuka (ukida zračne jastuke za koljena) ili kad senzor za otkrivanje sudara deaktivira pumpu za gorivo. Funkcije čitanja teksta i pomoći u nuždi ne podržavaju sve europske jezike. Potreban je kompatibilan mobilni telefon. Najnovije informacije potražite na lokalnom web-mjestu tvrtke Ford. Bluetooth® robna marka i logotipi vlasništvo su Bluetooth SIG, Inc., svaka uporaba tih marki u Ford Motor Company Limited i pridruženim tvrtkama podliježe licenciji. Ostale robne marke i zaštićena imena pripadaju njihovim vlasnicima.

Pametna tehnologija

Sasvim novi Ford S-MAX dolazi s impresivnim popisom tehnologija koje čine život lakšim, vama i svima oko vas.

1. Prednja kamera podijeljenog pogleda

Pružna pogled od 180 stupnjeva od samog prednjeg kraja vozila do lijeve i desne strane. Osobito je praktična na križanjima i prilikom izlaska s parkirnog mjesta prema naprijed kada ne možete gledati bočno.

2. Sustav prepoznavanje prometnih znakova[®]

Automatski očitava standardne znakove ograničenja brzine i prikazuje propisano ograničenje brzine na poboljšanoj ploči s instrumentima.

3. Sustav informiranja o mrtvom kutu s upozorenjem na poprečni promet^{®†}

Kada vam drugo vozilo – automobil, kombi ili kamion – dođe u mrtvi kut, sustav uključuje svjetlo upozorenja ugrađeno u zrcalo na vozačevim i suvozačevim vratima.

4. Aktivna pomoć pri parkiranju[®]

Ultrazvučni senzori provjeravaju je li prostor dovoljno velik za parkiranje, a zatim preuzimaju upravljač dok vi upravljate papučicama. (Opcija)

5. Sustav upozorenja na moguću sudar[®]

Koristi prednju kameru i radar kako bi identificirao moguće frontalne sudare. Pruža zvučno i vizualno upozorenje, prethodno puni sustav kočnica i može automatski aktivirati kočnice ako ne reagirate.

6. Upozorenje o praćenju voznog traka i sustav za pomoć pri zadržavanju vozila u prometnom traku^{®††}

Namijenjeno je prepoznavanju približavanja oznakama prometne trake bez uporabe pokazivača smjera, te upozoravanju vozača vibriranjem kola upravljača. Ako sustav otkrije mogućnost nenamjerne promjene prometne trake, projektiran je za primjenu okretnog momenta upravljanja natrag prema prometnom traku u kojem ste bili.

7. Inteligentna pomoć za brzinu[®]

Kombinira aktivni uređaj za ograničavanje brzine s prepoznavanjem prometnih znakova. Kada se aktivira, sustav identificira i postavlja brzinu vozila u skladu s prevladavajućim ograničenjem brzine. Automobil vozi normalno, ali ne može prekoračiti ograničenje brzine, osim ako vozač ne premosti sustav.

8. Ford MyKey[®]

Uz ovu inovativnu značajku možete individualno prilagoditi i ograničiti postavke automobila – maksimalna brzina i glasnoća zvuka. To sprječava uporabu automobila na način koji bi mogao odstupati od dobre i sigurne vožnje.

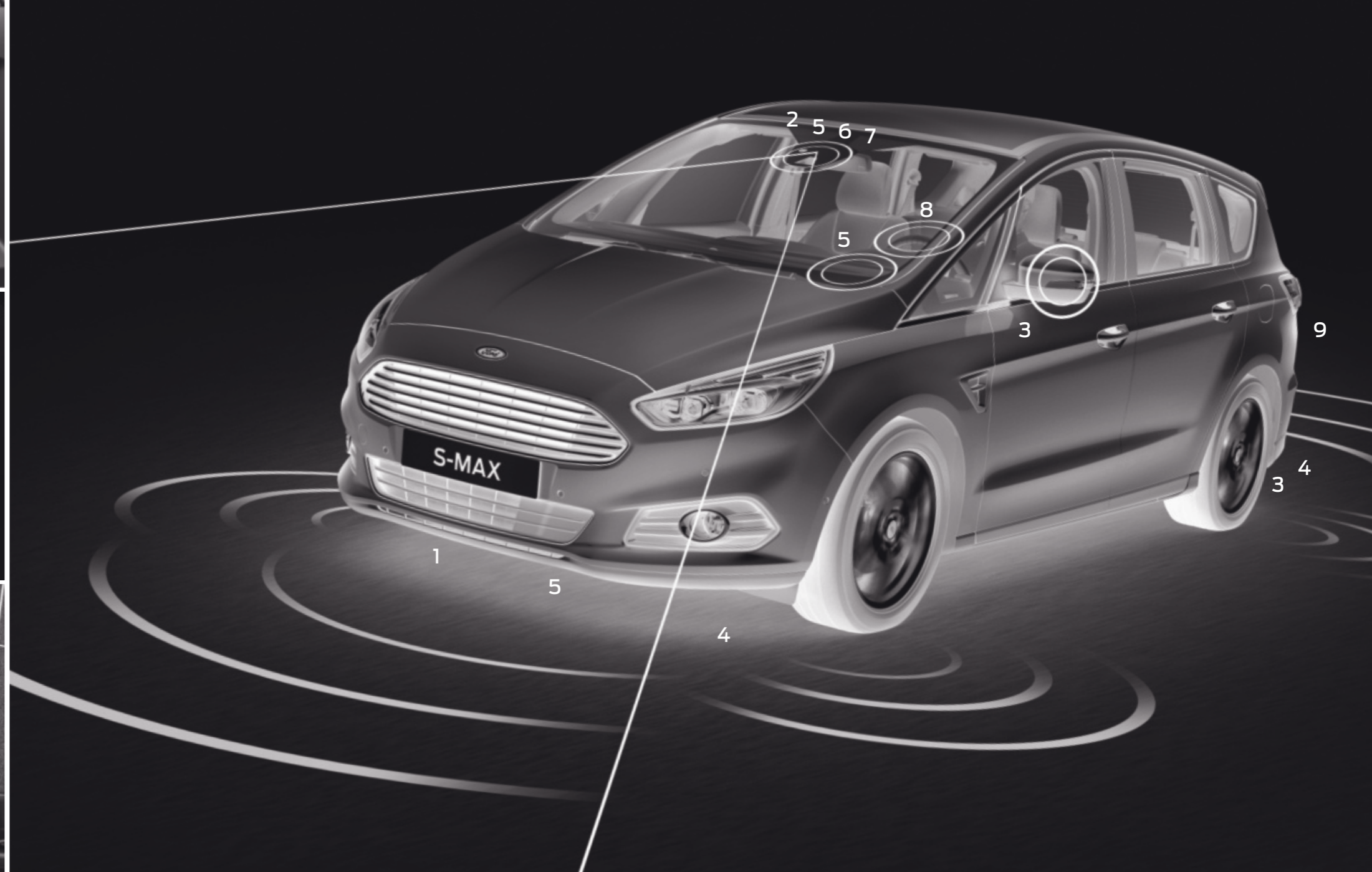
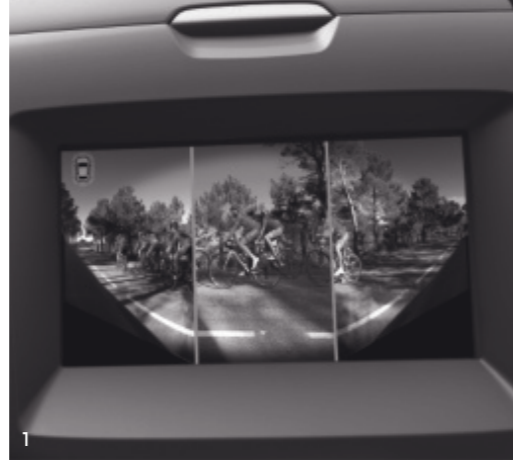
9. Kamera za pomoć pri vožnji unatrag

Čim mjenjač postavite u stupanj prijenosa za vožnju unatrag, na zaslonu na središnjem stupu automatski se uključuje kamera s pregledom prepreka iza vozila. Posebno grafičko navođenje prikazuje širinu i središnju liniju vozila kako biste mogli lakše i sigurnije manevrirati.

[®]Koristi senzore.

[†]Radi na brzinama iznad 10 km/h.

^{††}Radi pri brzinama iznad 65 km/h na cestama s više voznih traka koje su jasno označene.



Inteligentni sustav zaštite (IPS)¹⁾

Napredni inteligentni sustav zaštite Forda S-MAX (IPS)¹⁾ koristi široku paletu sofisticiranih tehnologija namijenjenih vašoj zaštiti, uključujući sigurnosni kavez od ultra-jakog čelika¹⁾, elektronički stabilizacijski program (ESP) s prednjim i zračnim jastucima zavjesama¹⁾.

Ford S-MAX IPS¹⁾ uključuje sljedeće značajke:

1. Prednji zračni jastuci za vozača i suvozača¹⁾
2. Bočni zračni jastuci za vozača, suvozača i drugi red sjedala (opcija)¹⁾
3. Zračni jastuk za koljena vozača¹⁾
4. Bočne zavjese na prednjim i stražnjim sjedalima¹⁾
5. Prednatezači sigurnosnih pojaseva i ograničavači opterećenja na svim sjedalima u drugom redu
6. Podsjetnici za sigurnosne pojaseve za sva sjedala



¹⁾Koristi senzore. ²⁾Značajka sigurnosti. *Uključuje prekidač za deaktiviranje suvozačevog zračnog jastuka
***Napomena:** Nikad ne stavljajte dječju sjedalicu okrenutu unatrag na suvozačevo sjedalo kad je Fordovo vozilo opremljeno zračnim jastukom za suvozača koji nije deaktiviran. Najsigurnije mjesto za djecu je odgovarajuće učvršćeno mjesto na drugom redu sjedala.

Sigurnost i zaštita

	Trend	Titanium
Sigurnost i pomoć vozaču		
Ford inteligentni sustav zaštite (IPS) ¹⁾	●	●
Sustav protiv blokiranja kočnica (ABS) s elektroničkom raspodjelom sile kočenja (EBD) ¹⁾	●	●
Upravljanje u zavojima ¹⁾	●	●
Sustav protiv prevrtanja ¹⁾	●	●
Sustav upozorenja na mogući sudar ¹⁾	○/□	○/□
Sustav informiranja o mrtvom kutu s upozorenjem na poprečni promet ¹⁾	○/□	○/□
Upozorenja na napuštanje trake ²⁾ (uključuje pomoć pri zadržavanju trake ²⁾ , Automatska duga svjetla ¹⁾ , upozorenje za vozača ²⁾ i automatsko brisanje ¹⁾	○/□	●
Prepoznavanje prometno znaka ²⁾ (nije dostupno uz EDM RHD)	□	□
Zračni jastuci – prednji za vozača i suvozača ¹⁾	●	●
Zračni jastuci – za zaštitu od prednjeg sudara ¹⁾	●	●
Zračni jastuci – za koljena vozača ¹⁾	●	●
Zračni jastuci – Bočna zračna zavjesa prvog i drugog reda sjedala na strani vozača i suvozača ¹⁾	●	●
Zračni jastuci – Bočna zračna zavjesa prvog, drugog i trećeg reda sjedala na strani vozača i suvozača ¹⁾	□	□
Zračni jastuci – za zaštitu od stražnjeg udara (vanjski dio 2. reda) ¹⁾	○	○
Zračni jastuci – s prekidačem za deaktiviranje zračnog jastuka ¹⁾	●	●

Sigurnost		
Brave sa zaštitom za djecu na stražnjim vratima	●	●
Daljinsko centralno zaključavanje vrata s jednim pritiskom	●	●
Perimetarski sustav alarma (uključuje udaljeno središnje zaključavanje/dvostruko zaključavanje)	○	○
Alarm osjetljiv na zvuk Thatcham kategorije 1, perimetarski alarm s pričuvnom baterijom (uključuje udaljeno središnje zaključavanje/dvostruko zaključavanje)	○	○

● = standardno, ○ = opcijski, uz nadoplatu, □ = dio opcijskog paketa, uz nadoplatu. ¹⁾Sigurnosna značajka. ²⁾Značajka pomoći za vozača
***Napomena:** dječje sjedalo okrenuto unatrag nikad ne smije biti na suvozačevom sjedalu kad je Fordovo vozilo opremljeno zračnim jastukom za suvozača koji nije deaktiviran. Najsigurnije mjesto za djecu je odgovarajuće učvršćeno mjesto na drugom redu sjedala.

Mehaničke značajke

	Trend	Titanium
Upravljač		
Električno servoupravljanje (EPAS)	●	●
Prialgodljivo upravljanje (dostupno samo ako je specificirano s tempomatom ili adaptivnim tempomatom)	○	○
Svjetlosni indikator promjene stupnja prijenosa (omogućeno)	●	●
Stup upravljača – prilagođavanje po visini i dubini	●	●
Stup upravljača – Nagib i odmak upravljača podesiv uz funkciju memorije kola upravljača/sjedala (uključuje grijano kolo upravljača)	-	○/□
Ovjes		
Ovjes – sportski	○/□	○/□
Ovjes – samonivelirajući (nije dostupno s AWD)	○	○
Ovjes – Kontinuirana kontrola ublažavanja (uključuje prilagodljivi tempomat i sustav informiranja o mrtvom kutu s upozorenjem na poprečni promet)	-	○/□
Tehnologija		
Auto-Stop-Start sustav	●	●

● = standardno, ○ = opcijski, uz nadoplatu, □ = dio opcijskog paketa, uz nadoplatu.

Dodatni paketi

Dodatni kompleti	Trend	Titanium
Appearance Paket 1 – Donji i gornji dijelovi prednjih stražnjih odbojnika u boji karoserije i donje obloge prednjih i stražnjih dbojnika u boji karoserije, crni stražnji difuzor, zatamnjeno staklo, aluminijski naplatci od 17" i 5x2 kraka	○	–
Appearance Paket 2 – Donji i gornji dijelovi prednjih stražnjih odbojnika u boji karoserije i donje obloge prednjih i stražnjih dbojnika u boji karoserije, crni stražnji difuzor, zatamnjeno staklo, aluminijski naplatci od 18" i 5x2 kraka	○	○
Paket za nadogradnju audio sustava – Radio/CD s Ford SYNC 2 s glasovnom kontrolom i AppLink-om, prednji i stražnji parkirni senzori, inteligentna pomoć za brzinu, prepoznavanje prometnih znakova i tempomat	○	○
Paket za nadogradnju audio sustava s DAB-om – Radio/CD DAB-om i Ford SYNC 2 s glasovnom kontrolom i AppLink-om, prednji i stražnji parkirni senzori, inteligentna pomoć za brzinu, prepoznavanje prometnih znakova i tempomat	○	○
Business Pack 0 – Radio/CD/SD-navigacijski sustav s dodirnim zaslonom od 8" i Ford SYNC 2 s glasovnom kontrolom, prednji i stražnji parkirni senzori, kožom obloženo kolo upravljača, inteligentna pomoć za brzinu, prepoznavanje prometnih znakova i tempomat	○	○
Business Pack 0 s DAB-om – Radio/CD s -DAB/SD navigacijskim sustavom s dodirnim zaslonom od 8" i Ford SYNC 2 s glasovnom kontrolom, prednji i stražnji parkirni senzori, kožom obloženo kolo upravljača, inteligentna pomoć za brzinu, prepoznavanje prometnih znakova i tempomat	○	○
Business Pack 0 Plus – Radio/CD/SD-navigacijski sustav s dodirnim zaslonom od 8" i Ford SYNC 2 s glasovnom kontrolom, prednji i stražnji parkirni senzori, kožom obloženo kolo upravljača, inteligentna pomoć za brzinu, prepoznavanje prometnih znakova i tempomat, 5-kračni aluminijski kotači od 17" i grijano vjetrobransko staklo	○	○
Business Pack 1 – Radio/CD/SD-navigacijski sustav s dodirnim zaslonom od 8" i Ford SYNC 2 s glasovnom kontrolom, aktivna pomoć pri parkiranju, prepoznavanje prometnih znakova i tempomat	○	○
Business Pack 1 s DAB-om – Radio/CD s DAB/SD navigacijskim sustavom s dodirnim zaslonom od 8" i Ford SYNC 2 s glasovnom kontrolom, aktivna pomoć pri parkiranju, inteligentna pomoć za brzinu, prepoznavanje prometnih znakova i tempomat	○	○
Business Pack 5 – Potpuno kožna sjedala, stražnja zatamnjena stakla, adaptivna LED prednja svjetla, automatsko podešavanje visine prednjih svjetala, podešavanje sjedala vozača i suvozača u 10 smjerova (uključuje funkciju memorije sjedala vozača), varijabilna grijana prednja sjedala i Fordov sustav otvaranja bez ključa s gumbom za pokretanje motora "Ford Power"	–	○
Business Pack 5b – Potpuno kožna sjedala, stražnja zatamnjena stakla, adaptivna LED prednja svjetla, automatsko podešavanje visine prednjih svjetala, podešavanje sjedala vozača i suvozača u 10 smjerova (uključuje funkciju memorije sjedala vozača), varijabilna grijana prednja sjedala i Fordov sustav otvaranja bez ključa s gumbom za pokretanje motora "Ford Power" i električna stražnja podizna vrata s otvaranjem bez korištenja ruku	–	○
High Ultimate Pack – ovjes s kontinuiranom kontrolom ublažavanja, Nagib i odmak upravljača podesiv uz funkciju memorije kola upravljača s memorijom, Sustav informiranja o mrtvom kutu, adaptivni tempomat, prednji i stražnji parkirni senzori, električno sjedalo vozača podesivo u 10 smjerova (s memorijom), varijabilno grijana prednja sjedala, grijano kolo upravljača, sustav upozorenja na mogući sudar, inteligentna pomoć za brzinu, prepoznavanje prometnih znakova	–	○
Load Management Pack 1 – Podna mrežica za teret, ručno potpuno sklopiva sjedala trećeg reda i prostirka tovarnog prostora	○	○
Load Management Pack 2 – Podna mrežica za teret, jednostavno sklopiva sjedala trećeg reda i prostirka tovarnog prostora	–	○
Load Management Pack 3 – Podna režića za teret i mrežica za tovarni prostor i opcija brisanja trećeg reda sjedala	○	○
Panorama/Sunroof Pack 1 – Fiksni panoramski krov s električnim sjenilom za sunce, infracrveno staklo i ručna sjenila za sunce stražnjih vrata	○	○
Panorama/Sunroof Pack 2 – Fiksni panoramski krov s električnim sjenilom za sunce, infracrveno staklo i ručna sjenila za sunce stražnjih vrata i infracrveni akustični vjetrobran (uključuje grijano vjetrobransko staklo)	○	○
Sports Paket 1 – Sportski ovjes, set papučica sa pokrovom od aluminiija (uključuje odmarališta za noge) i potpunim kompletom za stiliziranje karoserije	○	○
Sports Pack 2 – Sportski ovjes, set papučica sa pokrovom od aluminiija (uključuje odmarališta za noge) i potpunim kompletom za stiliziranje karoserije, aluminijski naplatci od 18" i 5 krakova, stražnji spojler u boji karoserije i stražnje zatamnjeno staklo	○	○
Seat Pack – električno sjedalo vozača podesivo u 10 smjerova (s funkcijom memorije retrovizora i sjedala), električno sjedalo suvozača podesivo u 10 smjerova i varijabilno grijana prednja sjedala	○	○
Trend Upgrade Pack 2 – 17" 5x2 kračni aluminijski kotači, infracrveni akustični vjetrobran, prednji i stražnji parkirni senzori	○	–
Technology Pack 1 – Sustav nadziranja mrtvog kuta s upozorenjem na poprečni promet, pomoć za odrt, automatska svjetla (automatsko uključivanje i isključivanje prednjih svjetala) (uključuje automatske brisače, automatsko zatamnjenje stranjeg prozora i automatska duga svjetla) i Sustav upozorenja na mogući sudar	○	○
Technology Pack 2 – Sustav nadziranja mrtvog kuta s upozorenjem na poprečni promet, pomoć za odrt, automatska svjetla (automatsko uključivanje i isključivanje prednjih svjetala) (uključuje automatske brisače, automatsko zatamnjenje stranjeg prozora i automatska duga svjetla) i Sustav upozorenja na mogući sudar i adaptivna LED prednja svjetla	○	○
Technology Pack 3 – Sustav nadziranja mrtvog kuta s upozorenjem na poprečni promet, pomoć za odrt, automatska svjetla (automatsko uključivanje i isključivanje prednjih svjetala) (uključuje automatske brisače, automatsko zatamnjenje stranjeg prozora i automatska duga svjetla) i Sustav upozorenja na mogući sudar, prednji i stražnji parkirni senzori, inteligentna pomoć za brzinu, prepoznavanje prometnih znakova i adaptivni tempomat	○	○

Dodatni paketi

	Trend	Titanium
Technology Pack 4 – Aktivna pomoć pri parkiranju i Sony radio/CD s DAB/SD-navigacijskim sustavom s dodirnim zaslonom od 8" i Ford SYNC 2 s glasovnom kontrolom	–	○
Titanium X Pack – Adaptivna LED prednja svjetla, automatsko podešavanje visine prednjih svjetala, Fordov sustav otvaranja bez ključa s gumbom za pokretanje motora "Ford Power", i električna stražnja podizna vrata s otvaranjem bez korištenja ruku	○	○
Titanium X Leather Pack – Adaptivna LED prednja svjetla, automatsko podešavanje visine prednjih svjetala, odešavanje sjedala vozača i suvozača u 10 smjerova (s funkcijom memorije sjedala vozača), varijabilno grijana prednja sjedala, Fordov sustav otvaranja bez ključa s gumbom za pokretanje motora "Ford Power", električna stražnja podizna vrata s otvaranjem bez korištenja ruku i potpuno kožna sjedala	–	○
Titanium X Leather Pack – Adaptivna LED prednja svjetla, automatsko podešavanje visine prednjih svjetala, odešavanje sjedala vozača i suvozača u 10 smjerova (s funkcijom memorije sjedala vozača), varijabilno grijana prednja sjedala, Fordov sustav otvaranja bez ključa s gumbom za pokretanje motora "Ford Power", električna stražnja podizna vrata s otvaranjem bez korištenja ruku i sjedala od perforirane kože/s oblogom od antilopa	–	○
Traveller Pack 1 – Ručna stražnja sjenila za sunce, utičnica od 220 V, stolovi na stražnjoj strani prednjih sjedala i Load Management Pack 1	○	○
Traveller Pack 2 – Ručna stražnja sjenila za sunce, utičnica od 220 V, stolovi na stražnjoj strani prednjih sjedala i Load Management Pack 2	–	○
Traveller Pack 3 – Ručna stražnja sjenila za sunce, utičnica od 220 V, stolovi na stražnjoj strani prednjih sjedala i Load Management Pack 3	○	○
Winter Pack – grijano vjetrobransko staklo i varijabilno grijana prednja sjedala	○	○
Winter Pack 2 – Grijano vjetrobransko staklo, grijano kolo upravljača i izbor između grijanih i klimatiziranih sjedala	○	○

● = standardno, ○ = opcijski, uz nadoplatu, □ = dio opcijskog paketa, uz nadoplatu.

Napomena: u usporedbi sa standardnim kotačima od 16" i 17", 18" kotači dostupni za Ford S-MAX omogućuju sportskiju vožnju i čvršću upravljivost.

Pomažu vam da bolje iskoristite prostor. Udite. I ponovno izađite.



Aktivna pomoć pri parkiranju

Može vam pomoći pri paralelnom ili poprečnom parkiranju. Kada se aktivira, unaprjedeni vam sustav može pomoći da pronađete prikladno mjesto dok vozite pokraj njega. Automatski upravlja upravljačem za parkiranje, a vi upravljate papučicama (prateći upute na zaslonu i zvučne signale).

Pomoć pri napuštanju parkirnog mjesta

Projektirana je da vam pomogne da na jednak način napustite paralelno parkirno mjesto.



Poboljšan odziv

Dizelski motor velike snage s dva turbopunjača

Učinkovit, unaprjeđen i snažan, novi dizelski motor Duratorq TDCi velike snage od 210 KS (154 kW) proizvodi značajno veću snagu uz manju potrošnju goriva u usporedbi s dizelskim motor s jednim turbopunjačem. Dizajn sa sekvencijskim, elektronički upravljanim turbopunjačima pomaže u postizanju optimalne učinkovitosti s ugađenim i snažnim ubrzavanjima u svim rasponima brzina te izvrsnim performansama.

Svi naši motori – benzinski i dizelski – opremljeni su sustavom Auto-Start-Stop koji automatski isključuje motor kada se vozilo zaustavi, dodatno smanjujući emisije ispušnih plinova i potrošnju goriva.

Gorivo i učinkovitost

	Euro stupanj	Mjenjač	Maksimalna snaga KS (kW)	Okretni moment Nm	Emisija CO ₂ (g/km) ⁹⁰	Potrošnja goriva u litrama/100 km ⁹⁰			Performanse ⁹⁰		
						U gradu	Izvan grada	Kombinirana vožnja	Maksimalna brzina (km/h)	0-100 km/h (s)	50-100 km/h* (s)
1.5 EcoBoost (160 KS (117 kW)) (s Auto-Start-Stop) 4x2	Stupanj VI	M6	160 (117)	240	149 (**155)	8.0 (**8.2)	5.6 (**5.9)	6.5 (**6.8)	200	9.9	10.4
2.0 EcoBoost (240 KS (176 kW)) (s Auto-Start-Stop) 4x2	Stupanj VI	A6 (6F35)	240 (176)	345	180 (**n/a)	10.3 (**n/a)	6.5 (**n/a)	7.9 (**n/a)	226	8.4	n/a
2.0 EcoBoost (240 KS (176 kW)) (bez Auto-Start-Stop) 4x2	Stupanj VI	A6 (6F35)	240 (176)	345	n/a (**204)	n/a (**12.5)	n/a (**6.9)	n/a (**8.9)	226	8.4	n/a
2.0 Duratorq TDCi (150 KS (110 kW)) (s Auto-Start-Stop) 4x2	Stupanj V + DPF	M6	150 (110)	350	129 (**139)	5.6 (**6.1)	4.6 (**4.9)	5.0 (**5.4)	198	10.8	10.8
2.0 Duratorq TDCi (150 KS (110 kW)) (s Auto-Start-Stop) 4x2	Stupanj VI + DPF	M6	150 (110)	350	129 (**139)	5.6 (**6.1)	4.6 (**4.9)	5.0 (**5.4)	198	10.8	10.8
2.0 Duratorq TDCi (150 KS (110 kW)) (s Auto-Start-Stop) 4x4	Stupanj VI + DPF	M6	150 (110)	350	139 (**149)	6.1 (**6.4)	4.9 (**5.4)	5.4 (**5.8)	196	12.1	11.3
2.0 Duratorq TDCi (150 KS (110 kW)) (s Auto-Start-Stop) 4x2	Stupanj V + DPF	A6 (PowerShift)	150 (110)	350	139 (**149)	6.1 (**6.4)	4.9 (**5.4)	5.4 (**5.8)	196	10.8	n/a
2.0 Duratorq TDCi (150 KS (110 kW)) (s Auto-Start-Stop) 4x2	Stupanj VI + DPF	A6 (PowerShift)	150 (110)	350	139 (**149)	6.1 (**6.4)	4.9 (**5.4)	5.4 (**5.8)	196	10.8	n/a
2.0 Duratorq TDCi (180 KS (132 kW)) (s Auto-Start-Stop) 4x2	Stupanj V + DPF	M6	180 (132)	400	129 (**139)	5.6 (**6.1)	4.6 (**4.9)	5.0 (5.4)	211	9.7	9.4
2.0 Duratorq TDCi (180 KS (132 kW)) (s Auto-Start-Stop) 4x2	Stupanj VI + DPF	M6	180 (132)	400	129 (**139)	5.6 (**6.1)	4.6 (**4.9)	5.0 (5.4)	211	9.7	9.4
2.0 Duratorq TDCi (180 KS (132 kW)) (s Auto-Start-Stop) 4x2	Stupanj V + DPF	A6 (PowerShift)	180 (132)	400	139 (**149)	6.1 (**6.4)	4.9 (**5.4)	5.4 (**5.8)	208	9.5	n/a
2.0 Duratorq TDCi (180 KS (132 kW)) (s Auto-Start-Stop) 4x2	Stupanj VI + DPF	A6 (PowerShift)	180 (132)	400	139 (**149)	6.1 (**6.4)	4.9 (**5.4)	5.4 (**5.8)	208	9.5	n/a
2.0 Duratorq TDCi (180 KS (132 kW)) (s Auto-Start-Stop) 4x4	Stupanj VI + DPF	A6 (PowerShift)	180 (132)	400	149 (**159)	6.4 (**6.8)	5.4 (**5.8)	5.8 (**6.1)	206	10.5	n/a
2.0 Duratorq TDCi (210 KS (154 kW)) (s Auto-Start-Stop) 4x2	Stupanj VI + DPF	A6 (bi-Turbo)	210 (154)	450	144	6.3	5.1	5.5	218	8.8	n/a

*U 4. stupnju prijenosa. **Brojke ne-EU tržišta. (TBC Veljača 2015). *Fordovi ispitni podaci. *Navedena potrošnja goriva/energije i emisija CO₂ te električni doseg mjereni su u skladu s tehničkim zahtjevima i specifikacijama europskih propisa (EZ) 715/2007 i (EZ) 692/2008 prema zadnjim izmjenama. Potrošnja goriva i emisija CO₂ navedene su za vrstu vozila, a ne za pojedinačni automobil. Primijenjeni standardni postupak ispitivanja omogućuje usporedbu između različitih vrsta vozila i različitih proizvođača. Navike u vožnje kao i drugi netehnički čimbenici utječu na potrošnju goriva automobila kao i na emisije CO₂ i električni doseg. CO₂ je glavni staklenički plin odgovoran za globalno zagrijavanje. Smjernice za štednju goriva i smanjenje emisije CO₂ s podacima za sve nove modele putničkih vozila besplatno su dostupne na prodajnim mjestima, a moguće ih je preuzeti na web adresi [NAPOMENA ZA TRŽIŠTE: OZNAKA ZA WEB POVEZNICU]. Za dodatne informacije pogledajte [NAPOMENA ZA TRŽIŠTE: OZNAKA ZA NACIONALNI PROPIS].

Ford EcoBoost motori

Fordovi nagrađivani EcoBoost benzinski motori pružaju istu učinkovitost kao i puno veći motori, no uz još veće uštede goriva i manje količine ispušnih plinova. Primjerice, novi 1.5 EcoBoost motor razvija snagu od 160 KS (117 kW), a u kombiniranoj vožnji postiže potrošnju goriva od 6,5 l/100 km*, uz količinu ispušnog CO₂ od samo 149 g/km*. 2.0 EcoBoost motor proizvodi 240 KS (176 kW) uz potrošnju goriva od 7.9 l/100 km*.

Ford EcoBoost. Više snage, manje goriva

*Fordova homologacija (ručni prijenos).

Masa i nosivost

	Euro stupanj	Masa praznog vozila (kg) [†]	Najveća dozvoljena masa vozila (kg)	Najveća dozvoljena masa glavni priključnog vozila (kg)	Maksimalna masa priključnog vozila (s kočnicama) (12%*) (kg)	Maksimalna masa priključnog vozila (s kočnicama) (8%*) (kg)	Maksimalna masa priključnog vozila (bez kočnica) (kg)
1.5 EcoBoost (160 KS (117 kW)) (s Auto-Start-Stop) 6-stupanjski ručni mjenjač 4x2	Stupanj VI	1740	2450	4050	1600	1800	750
2.0 EcoBoost (240 KS (176 kW)) (s Auto-Start-Stop) 6-stupanjski automatski mjenjač 4x2	Stupanj VI	1748	2510	4310	1800	1800	750
2.0 EcoBoost (240 KS (176 kW)) (bez Auto-Start-Stop) 6-stupanjski automatski mjenjač 4x2	Stupanj VI	1748	2510	4310	1800	1800	750
2.0 Duratorq TDCi (150 KS (110 kW)) (s Auto-Start-Stop) 6-stupanjski ručni mjenjač 4x2	Stupanj V + DPF	1824	2530 (2500 [†])	4530 (*4500)	2000	2000	750
2.0 Duratorq TDCi (150 KS (110 kW)) (s Auto-Start-Stop) 6-stupanjski ručni mjenjač 4x2	Stupanj VI + DPF	1824	2530 (2500 [†])	4530 (*4500)	2000	2000	750
2.0 Duratorq TDCi (150 KS (110 kW)) (s Auto-Start-Stop) 6-stupanjski ručni mjenjač 4x4	Stupanj VI + DPF	1831	2590	4590	2000	2000	750
2.0 Duratorq TDCi (150 KS (110 kW)) (s Auto-Start-Stop) PowerShift 6-stupanjski automatski mjenjač 4x2	Stupanj V + DPF	1765	2540 (2505 [†])	4540 (*4505)	2000	2000	750
2.0 Duratorq TDCi (150 KS (110 kW)) (s Auto-Start-Stop) PowerShift 6-stupanjski automatski mjenjač 4x2	Stupanj VI + DPF	1765	2540 (2505 [†])	4540 (*4505)	2000	2000	750
2.0 Duratorq TDCi (180 KS (132 kW)) (s Auto-Start-Stop) 6-stupanjski ručni mjenjač 4x2	Stupanj V + DPF	1838	2535 (2500 [†])	4535 (4500)	2000	2000	750
2.0 Duratorq TDCi (180 KS (132 kW)) (s Auto-Start-Stop) 6-stupanjski ručni mjenjač 4x2	Stupanj VI + DPF	1838	2535 (2500 [†])	4535 (4500)	2000	2000	750
2.0 Duratorq TDCi (180 KS (132 kW)) (s Auto-Start-Stop) PowerShift 6-stupanjski automatski mjenjač 4x2	Stupanj V + DPF	1778	2540 (2505 [†])	4540 (4505)	2000	2000	750
2.0 Duratorq TDCi (180 KS (132 kW)) (s Auto-Start-Stop) PowerShift 6-stupanjski automatski mjenjač 4x2	Stupanj VI + DPF	1778	2540 (2505 [†])	4540 (4505)	2000	2000	750
2.0 Duratorq TDCi (180 KS (132 kW)) (s Auto-Start-Stop) PowerShift 6-stupanjski automatski mjenjač 4x4	Stupanj VI + DPF	1857	2615	4615	2000	2000	750
2.0 Duratorq TDCi (210 KS (154 kW)) (s Auto-Start-Stop) bi-Turbo 6-stupanjski automatski mjenjač 4x2	Stupanj VI + DPF	1816	2575	4575	2000	2000	750

*Predstavlja najmanju masu praznog vozila s pretpostavkom vozača od 75 kg, punom razinom tekućina i 90% razine goriva, uzimajući u obzir proizvodne tolerancije i ugrađene opcije. **Ograničenja za vuču** predstavljaju maksimalnu sposobnost vuče pri pokretanju na 12 postotnoj uzbrdici u razini mora s najvećom dozvoljenom masom vozila. Učinkovitost i štedljivost svim modela smanjuje se prilikom vuče dodatnog tereta. **Ograničenje pritiska na prednji kraj vozila** je maksimalno 90 kg na svim modelima. **Najveća dozvoljena masa glavnog i priključnog vozila** uključuje masu prikolice. *Nagib na razini mora. † Ukupna masa vozila s čeličnim kotačima.

Dimenzije

Vanjština (mm)	
Ukupna duljina bez kuke za vuču	4796
Ukupna širina sa/bez zrcala	2137/1916
Ukupna visina (bez tereta) (5-Sjedala/7-Sjedala)	1658/1655
Krug okretanja – od rubnika do rubnika	11.6
Kapacitet prtljavnika (litre) [†]	
7 sjedala (utovaren do krova) s 5 sjedala/sa 7 sjedala	–/285
5 sjedala (utovaren do pretinca za pakete) s 5 sjedala	700
5 sjedala (utovaren do krova) s 5 sjedala/sa 7 sjedala	1035/965
2 sjedala (utovaren do krova) s 5 sjedala/sa 7 sjedala	2200/2020
Kapacitet spremnika za gorivo (litre)	
Benzinski motor	70
Dizelski motor	70

[†] Izmjereno u skladu s ISO 3832. Dimenzije se mogu razlikovati ovisno o modelu i ugrađenoj opremi.

Boje i obloge

Model	Trend	Titanium						
Presvlaka i boja obloge sjedala	Manhattan u boji Ebony	Axis u boji Ebony	Axis u boji Medium Soft Ceramic	Salerno koža s Miko Suede 712 perforiranom oblogom u boji Ebony	Salerno koža u boji Ebony*	Salerno koža u boji Medium Soft Ceramic*	Salerno mikro perforirana koža u boji Ebony*	Salerno mikro perforirana koža u boji Medium Soft Ceramic*
Presvlaka i boja jastuka sjedala	Omni u boji Ebony	Omni u boji Ebony	Omni u boji Medium Soft Ceramic	Salerno koža u boji Ebony*	Salerno koža u boji Ebony*	Salerno koža u boji Medium Soft Ceramic*	Salerno koža u boji Ebony*	Salerno koža u boji Medium Soft Ceramic*
Oplata vrata i boja	Omni tkanina u boji Ebony	Omni tkanina u boji Ebony	Omni tkanina u boji Medium Soft Ceramic	Vinyl u boji Ebony	Vinyl u boji Ebony	Vinyl u boji Medium Soft Ceramic	Vinyl u boji Ebony	Vinyl u boji Medium Soft Ceramic
Obrub ploče s instrumentima	Obojano Ano Grey	Aluminij	Aluminij	Aluminij	Aluminij	Aluminij	Aluminij	Aluminij
Završetak obloge središnje maske	Charcoal Metallic	Sony Silky Black	Sony Silky Black	Sony Silky Black	Sony Silky Black	Sony Silky Black	Sony Silky Black	Sony Silky Black
Boja ploče s instrumentima: Gornja/donja	Ebony/Ebony	Ebony/Ebony	Ebony/Ebony	Ebony/Ebony	Ebony/Ebony	Ebony/Ebony	Ebony/Ebony	Ebony/Ebony
Obične boje karoserije								
Blazer Blue	●	●	●	●	●	●	●	●
Frozen White	●	●	●	●	●	●	●	●
Metalik boje karoserije*								
Deep Impact Blue	●	●	●	●	●	●	●	●
Guard	●	●	●	●	●	●	●	●
Magnetic	●	●	●	●	●	●	●	●
Metalicious	●	●	●	●	●	●	●	●
Moondust Silver	●	●	●	●	●	●	●	●
Panther Black	●	●	●	●	●	●	●	●
Ruby Red (Tinted clear)	●	●	●	●	●	●	●	●

● = standardno, ○ = opcija dostupna uz nadoplatu. *Metalik boja, potpune presvlake od kože i Suede/kožne obloge su dodatne, po posebnoj cijeni.



Oblik karoserije: _____ Serija: _____

Motor: _____

Mjenjač: _____

Boja: _____

Presvlake: _____

Kotači: _____

Audio oprema: _____

Dodatne opcije: _____

Dodatni paketi: _____

Dodatna oprema: _____

Vrsta osiguranja: _____

Financije: _____

Odaberite

Koristite obrazac sa strane da biste opisali Vaš novi automobil od kotača, audio opreme, dodatnih opcija i dodatne opreme, a zatim ga odnesite ovlaštenom prodavaču Forda.

Osigurajte

Vašeg ovlaštenog prodavača Forda upitajte može li za Vas pribaviti ponudu osiguranja.

Financije

Odluka kako financirati novi automobil je važna kao i odabir automobila. Prije no što počnete obilaziti razne banke, razgovarajte s Vašim ovlaštenim prodavačem Forda koji će Vam pomoći.

Vozite

Nakon što odvezete Vaš novi automobil, bit ćemo uz Vas cijelo vrijeme. Ako Vaš novi Ford ikad zatreba popravak nakon nezgode, da biste automobil za najkraće moguće vrijeme vratili u stanje u kakvom je bio prije nezgode, najbolje je obratiti se ovlaštenom prodavaču Forda.



Kada vam ova brošura više neće trebati, molimo reciklirajte ju.

Ilustracije, opisi i specifikacije. Svi podaci u ovom katalogu bili su točni u vrijeme tiskanja. Poslovna politika Forda temelji se na koncepciji kontinuiranog razvoja proizvoda. Pridržano je pravo izmjene specifikacija, boja i cijena modela i opreme, koji su prikazani i opisani u ovoj brošuri, bez prethodne obavijesti. Najnovije informacije uvijek potražite kod zastupnika tvrtke Ford. **Dodatna oprema.** Značajke u ovoj brošuri opisane kao "Opcija", "Dodatna oprema/komplet" i sl. ne ulaze u osnovnu cijenu vozila i posebno se naplaćuju, osim ako izričito nije drukčije navedeno. Svi modeli i kombinacije boja ne moraju biti dostupni na svim tržištima. **Napomena.** Neke od slika vozila u ovoj brošuri su pred-proizvodni modeli i/ili su računalno generirane, stoga se dizajn/značajke u konačnoj inačici mogu razlikovati u različitim pojedinostima. Nadalje, neke prikazane značajke na vozilima mogu biti dodatne. **Napomena.** Ova brošura uz originalnu Fordovu dodatnu opremu sadrži i široki raspon proizvoda naših dobavljača. **+**Označena dodatna oprema pažljivo je odabrana prema robnim markama dobavljača dodatne opreme i nije obuhvaćena Fordovim jamstvom jer ti dobavljači daju vlastita jamstva koje možete zatražiti od vašeg prodavača Forda. **Napomena.** Bluetooth® oznaka i logotipi u vlasništvu su tvrtke Bluetooth SIG, Inc. i svaka uporaba tih znakova od strane Ford Motor Company je licencirana. Robna marka iPod i logotipi vlasništvo su Apple Inc. Ostali robni žigovi i trgovačke marke u vlasništvu su pripadajućih vlasnika. **Napomena.** Neke značajke za pomoć pri vožnji i određene sigurnosne značajke opisane u ovoj brošuri dizajnirane su za rad uz pomoć senzora čija izvedba može biti narušena u određenim vremenskim uvjetima i uvjetima okruženja.

Ovo međunarodno izdanje kataloga namijenjeno je samo općoj informativnoj svrsi. Navedene specifikacije ne odnose se ni na jedno tržište. Ilustracije i tekst mogu sadržavati poveznice na modele, značajke ili uvjete koji nisu dostupni na nekim geografskim područjima, bilo kao dio standardne ili dodatne opreme. Osim toga, neke dostupne značajke ne moraju biti prikazane. Iz tog razloga, informacije o najnovijim specifikacijama i važećim cijenama zatražite od Fordovog zastupnika.



Izdavač Ford Motor Company Limited,
Brentwood, Essex, Engleska.
Registrirano u Engleskoj pod brojem 235446.
BJN 203743.
PN 578501/0915/EDM HR.
Srpanj 2015.
© Ford Motor Company Limited.



Go Further